

# PRŮKAZ ENERGETICKÉ NÁROČNOSTI BUDOVY

vydaný podle zákona č. 406/2000 Sb., o hospodaření energií, a vyhlášky č. 264/2020 Sb., o energetické náročnosti budov

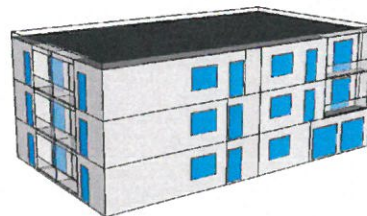
Ulice, č.p./č.o.: Pasecká č. parc. 2220/2

PSČ, obec: 760 01 Zlín

K.ú., parcelní č.: Zlín [635561], 2220/2

Typ budovy: Bytový dům

Celková energeticky vztažná plocha: 938,4 m<sup>2</sup>



## KLASIFIKAČNÍ TŘÍDA

Primární energie z neobnovitelných zdrojů  
kWh/(m<sup>2</sup>.rok)



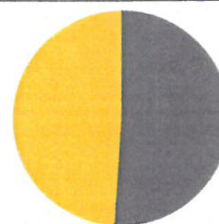
Požadavky pro výstavbu nové budovy od 1.1.2022

jsou **SPLNĚNY**

## ROZDĚLENÍ DODANÉ ENERGIE

MWh/rok

- Elektřina - 28,8 (51 %)
- Energie prostředí - 27,6 (49 %)



## UKAZATELE ENERGETICKÉ NÁROČNOSTI

Průměrný součinitel prostupu tepla budovy	0,28 W/(m <sup>2</sup> .K)	
Měrná potřeba tepla na vytápění	27 kWh/(m <sup>2</sup> .rok)	
<b>Celková dodaná energie</b>	<b>60 kWh/(m<sup>2</sup>.rok)</b>	<b></b>
Vytápění	30 kWh/(m <sup>2</sup> .rok)	
Chlazení	-	
Nucené větrání	1 kWh/(m <sup>2</sup> .rok)	
Úprava vlhkosti	-	
Příprava teplé vody	24 kWh/(m <sup>2</sup> .rok)	
Osvětlení	5 kWh/(m <sup>2</sup> .rok)	

Energetický specialista: Ing. Jiří Cihlář

Osvědčení č.: 0997

Kontakt:

Ev. č. průkazu: 426604.1

Vyhotoveno dne: 26.10.2022

Podpis:

